




Om advarsler

 **ADVARSEL:** ADVARSEL angir potensiell fare for skade på eiendom, personskade eller død.

Viktig informasjon — Installere harddiskkabelsettet

 **ADVARSEL:** Før du arbeider inne i datamaskinen, må du lese sikkerhetsinformasjonen som fulgte med datamaskinen. Hvis du vil ha mer informasjon om sikkerhet, går du til hjemmesiden for overholdelse av forskrifter (Regulatory Compliance) på www.dell.com/regulatory_compliance.

 **ADVARSEL:** Unngå elektrisk støt. Trekk alltid ut strømledningen til datamaskinen fra stikkontakten før du tar ut og setter inn deler i datamaskinen.

Harddiskkabelsettet hindrer at harddiskkabelen blir bøyd eller skadet når det nederste dekselet settes på plass. Settet består av:

- fleksibel harddiskkabel
- støtdemper i gummi

Slik installerer du harddiskkabelsettet:

- 1 Ta av det nederste dekselet og ta ut batteriet.

 **MERK:** Du finner mer informasjon om hvordan du tar av dekselet og batteriet i *Servicehåndboken* på support.dell.com/manuals.

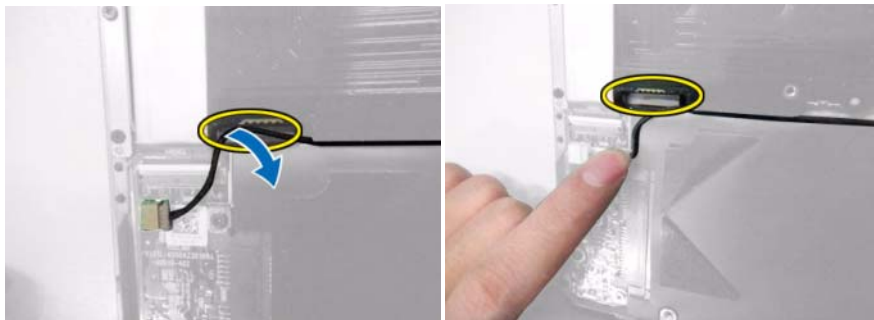
- 2** Koble endene på den eksisterende harddiskkabelen fra hovedkortet og harddiskkontaktene.




- 3** Fjern forsigtigt den fleksible harddiskkabelen fra hovedkortet.

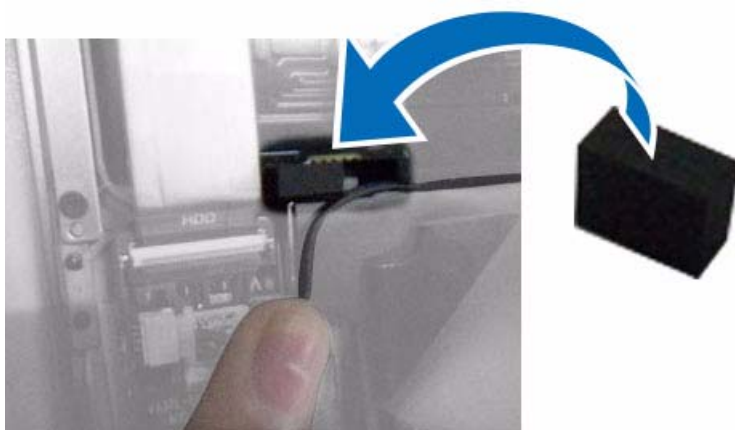


- 4 Ordne det slik at harddiskkabelen er lagt slik at det er plass til gummistykket.




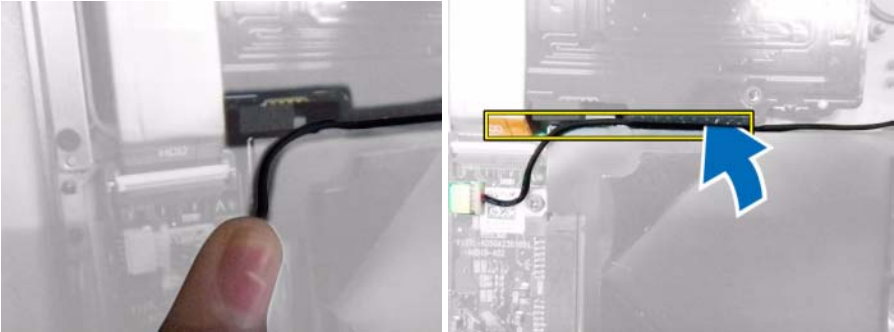
- 5 Trekk av beskyttelseslaget på den dobbeltsidige tapen slik at du kan feste gummistykket til datamaskinen.

 **MERK:** Sett gummistykket som vist på bildet nedenfor slik at den beskytter erstatningskabelen fra å bli kuttet av kanten på kortleserens kort.

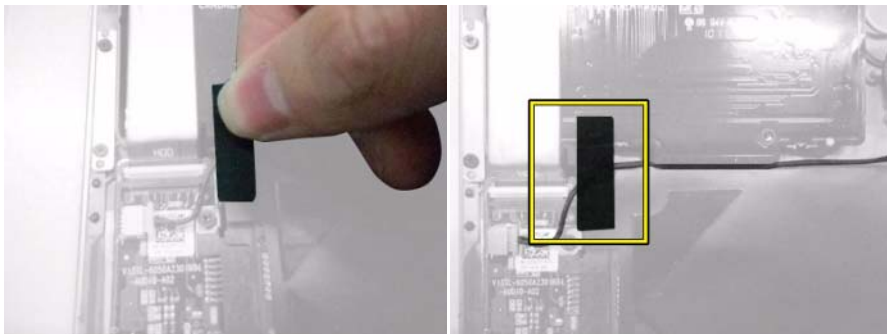


6 Fest kabelen på nytt på det festede gummistykket.

 **MERK:** Kabelen skal presses ned mellom kortet og harddisken.



7 Fest den dobbeltsidige tapen over kabelen og gummistykket slik at du kan være sikker på at kabelen er festet.



8 Riv av beskyttelsen på den dobbeltsidige tapen på den nye harddiskkabelen.

9 Koble harddiskkabelenden som er merket med HDD til kontakten på harddisken.

- 10 Koble den andre enden av harddiskkabelen til kontakten på hovedkortet.



- 11 Trykk ned på harddiskkabelen for å sikre at den dobbeltsidige tapen fester seg til kanten på kortleserkortet.



- 12 Sett på plass det nederste dekselet og batteriet.



MERK: Du finner mer informasjon om hvordan du setter på plass dekselet og batteriet i *Servicehåndboken* på support.dell.com/manuals.

Ta av harddiskkabelsettet

Følg fremgangsmåten i omvendt rekkefølge for å ta av harddiskkabelsettet.



FORHOLDSREGEL: Når du setter på plass bunndekselet, må du ikke trykke for hardt slik at harddiskkabelen skades.

Informasjonen i dette dokumentet kan endres uten varsel.

© 2013 Dell Inc. Med enerett.

Reproduksjon av dette materialet i enhver form er strengt forbudt uten skriftlig tillatelse fra Dell Inc.

Varemerker som brukes i denne teksten: Dell™, DELL-logoen og Vostro™ er varemerker for Dell Inc.

Andre varemerker og varenavn kan være brukt i denne publikasjonen som en henvisning til institusjonene som innehar rettighetene til merkene og navnene eller til produktene deres. Dell Inc. fraskriver seg enhver eierinteresse i varemerker og varenavn som ikke er dets egne.